

Ponencia de Lengua  
Extranjera Inglés

**PAU 2025-2026**

---



**UNIVERSIDAD  
DE GRANADA**

# ¿QUIÉNES SOMOS?

**MARÍA POZO CRUZ**

**Ponente de bachillerato**

**RAÚL RUIZ CECILIA**

**Ponente de universidad**

# ORDEN DEL DÍA

1. CUESTIONES GENERALES
2. ORIENTACIONES PARA LA PRUEBA DE INGLÉS 2025-2026
3. RESULTADOS DE LA CONVOCATORIA 2024-2025
4. PREGUNTAS Y ACLARACIONES

# 1. CUESTIONES GENERALES

Normativa actual

Calendario de pruebas

DUA / COGA



# NORMATIVA ACTUAL

REAL DECRETO 534/2024, de 11 de junio, por el que se regulan los requisitos de acceso a las enseñanzas universitarias oficiales de Grado, las características básicas de la prueba de acceso y la normativa básica de los procedimientos de admisión.

REAL DECRETO 243/2022, de 5 de abril, por el que se establecen la ordenación y las enseñanzas mínimas del Bachillerato (BOE 06/04/2022)

DECRETO 103/2023, de 9 de mayo, por el que se establece la ordenación y el currículo de la etapa de Bachillerato en la Comunidad Autónoma de Andalucía (BOJA 15/05/2023).

REAL DECRETO 310/2016, de 29 de julio, por el que se regulan las evaluaciones finales de Educación Secundaria Obligatoria y de Bachillerato (BOE 30-07-2016).

ORDEN de 30 de mayo de 2023, por la que se desarrolla el currículo correspondiente a la etapa de Bachillerato en la Comunidad Autónoma de Andalucía.

Orientaciones materias de acceso y admisión a la universidad. CRUE 19 y 20 de mayo de 2025.

# CALENDARIO DE PRUEBAS

ORDINARIA: 2, 3 y 4 de junio de 2026

EXTRAORDINARIA: 30 de junio, 1 y 2  
de julio de 2026

(<https://saap.ugr.es/acceso/prueba-acceso/estudiantes/horarios>)

## DISTRITO ÚNICO ANDALUZ

- Se encuentran las **Directrices y Orientaciones** para cada materia y año. Encontraréis los exámenes “titulares” (que han salido en la convocatoria general de PAU) y los “reservas” de cada convocatoria, desde el curso 2007 hasta la actualidad.
- [https://www.juntadeandalucia.es/economiayfinanciacion/empresas-y-universidad/sguit/?q=grados&d=g\\_b\\_examenes\\_anteriores.php](https://www.juntadeandalucia.es/economiayfinanciacion/empresas-y-universidad/sguit/?q=grados&d=g_b_examenes_anteriores.php)

## COGA y SAAP

COORDINACIÓN GENERAL DE ACCESO. Lugar de información para la PAU en la Universidad de Granada:

<http://coga.ugr.es>

<https://saap.ugr.es>



Este portal está destinado a quienes desean acceder a la Universidad en sus distintos niveles.

#### Eventos Destacados

- Actualmente no existen eventos destacados.

#### Niveles de acceso

- [Grados](#)
- [Másteres Universitarios](#)
- [Itinerarios Curriculares Concretos](#)
- [Doctorados](#)


#### Otros enlaces de interés


- [Tasas de Inserción Laboral de los Egresados Universitarios](#)
- [Tasas de adecuación laboral de Egresados Universitarios.](#)
- [Situación laboral por curso académico de egreso, tipo de estudio y ámbito de estudio](#)
- [Actividad Universitaria. Junta de Andalucía](#)
- [Becas y Ayudas. Ministerio](#)

Para cada uno de los distintos niveles se contemplan tanto los requisitos que deben reunir los solicitantes (y forma de obtenerlos), como los procedimientos de admisión (cómo se ordenan las solicitudes).

DISTRITO ÚNICO ANDALUZ (DUA)

# DISTRITO ÚNICO ÁNDALUZ: ponderación inglés admisión

 Distrito Único Andaluz

 Inicio

GradosMásteresItinerarios Curriculares ConcretosDoctorados

Este portal está destinado a quienes desean acceder a la Universidad en sus distintos niveles.

**Eventos Destacados**

- Actualmente no existen eventos destacados.

**Niveles de acceso**

- Grados
- Másteres Universitarios
- Itinerarios Curriculares Concretos
- Doctorados

**Otros enlaces de interés**

- Tasas de Inserción Laboral de los Egresados Universitarios
- Tasas de adecuación laboral de Egresados Universitarios.
- Situación laboral por curso académico de egreso, tipo de estudio y ámbito de estudio
- Actividad Universitaria. Junta de Andalucía
- Becas y Ayudas. Ministerio

Para cada uno de los distintos niveles se contemplan tanto los requisitos que deben reunir los solicitantes (y forma de obtenerlos), como los procedimientos de admisión (cómo se ordenan las solicitudes).



UNIVERSIDAD  
DE GRANADA

Administración electrónica

## COORDINACIÓN GENERAL DE ACCESO



- Convocatorias en curso
- Oficina virtual
- Directorio telefónico



Redes  
Sociales



Accesibilidad



UGT UNIVERSITY

Inicio Ponencias

Inicio

Últimas Noticias

Actividades

Ponencias de Materia

Materiales de la PAU

Servicio de Acceso, Admisión y  
Permanencia

Comisión del Distrito Único  
Andaluz

Procedimientos de Acceso

Enlaces de interés

Contacto

Usuario

Contraseña



Ponencias

Ver convocatorias

Ver materias

### Materias

#### Listado de Ponencias de Materia de la Prueba de Acceso a la Universidad

Análisis Musical II	Joaquín López González	
Artes Escénicas	Rafael Ruiz Álvarez	
Biología	Jose Antonio Herrera Cervera	
Ciencias Generales	Guillermo Booth Rea	
Coro y Técnica Vocal II	María Coral Morales Villar	
Dibujo Artístico II	Raúl Campos López	
Dibujo Técnico Aplicado a las Artes Plásticas y al Diseño II	Jesús Mataix Sanjuan	
Dibujo Técnico II	Jesús Mataix Sanjuan	

COGA

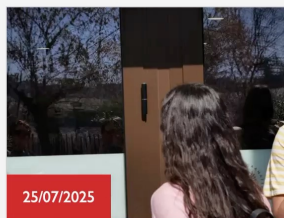


## Admisión a Grados Fase Extraordinaria

Publicación de los Resultados de  
la Última Resulta de la Fase  
Extraordinaria

LEER MÁS

## Noticias



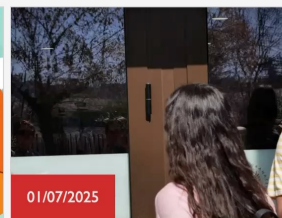
25/07/2025

Normas visionado de exámenes



18/07/2025

Publicación resultados revisión



01/07/2025

Normas visionado de exámenes



27/06/2025

Llamamientos Sede PAU 2025

SAAP

---

- + . 2. ORIENTACIONES PARA LA
- PRUEBA DE INGLÉS 2025-  
2026

# ESTRUCTURA DE LA PRUEBA 2025-2026

BLOQUE A:  
COMPREHENSION

BLOQUE B:  
USE OF ENGLISH

BLOQUE C:  
WRITING



---

## BLOQUE A: COMPREHENSION (4 puntos)

Texto de 350-500 palabras **[NOVEDAD]**

Solo hay un texto

8 preguntas

- Dos preguntas de elección múltiple (0,5 puntos cada una)
- Cuatro preguntas de tipo verdadero/falso (0,5 puntos cada una)
- Dos preguntas sobre el vocabulario empleado (0,5 puntos cada una)

## BLOQUE A: ENUNCIADOS



CHOOSE AND WRITE THE CORRECT OPTION (A, B, C or D). (2 preguntas. 0,5 puntos cada una. No graduable)

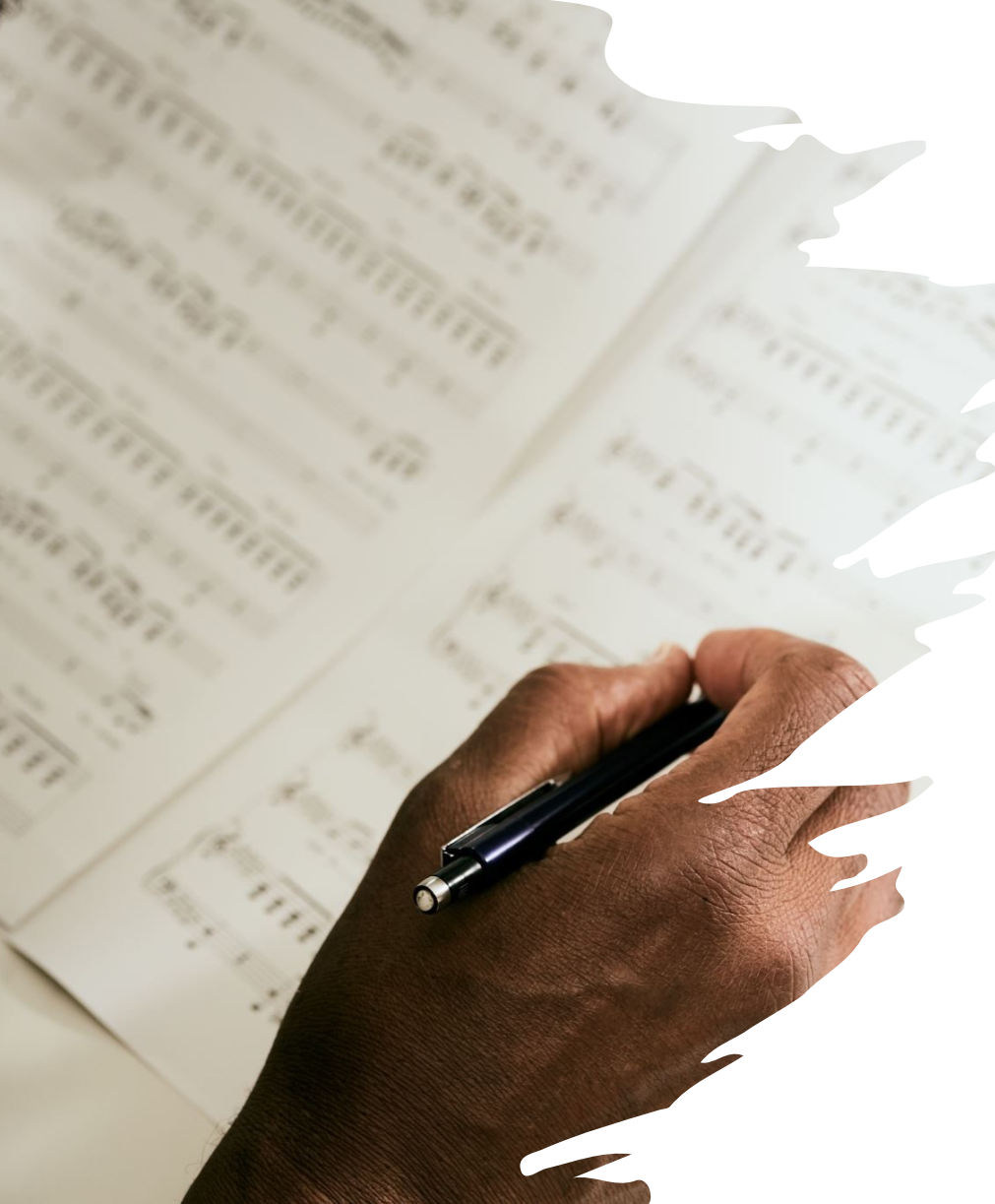


ARE THESE STATEMENTS TRUE OR FALSE? JUSTIFY YOUR ANSWERS WITH THE PRECISE WORDS OR PHRASES FROM THE TEXT. (4 preguntas, 0,5 puntos cada una. No graduable)



FIND IN THE TEXT:

ONE SYNONYM / OPPOSITE FOR “XXX” (clase de palabra). (0,25 c/u. Total 0,5 p.)  
ONE WORD / EXPRESSION MEANING “Xxx xx xxxx xxx”. (0,25 c/u. Total 0,5 p.)



## CHOOSE AND WRITE THE CORRECT OPTION (A, B, C or D)



escribir solo la letra que indica el enunciado  
elegido [A1: b] = 0,5 puntos



escribir el enunciado completo [A1: are  
undergoing a difficult situation] = 0,5 puntos



escribir letra y enunciado [A1: (b) are undergoing  
a difficult situation] = 0,5 puntos



escribir dos letras y la primera es la correcta [A1:  
b, c] = 0,5 puntos



**ATENCIÓN:** escribir dos letras y la segunda es la  
correcta [A1: c, b] = 0 puntos

ARE THESE  
STATEMENTS  
TRUE OR  
FALSE? JUSTIFY  
YOUR  
ANSWERS WITH  
THE PRECISE  
WORDS OR  
PHRASES FROM  
THE TEXT.

## RESPUESTAS VÁLIDAS

Citar las palabras o frases precisas del texto.

A3. *TRUE pointing them toward lesser-known library resources = 0,5 puntos*

Copiar la oración completa (de punto a punto)

*TRUE: He also speaks to his adult audience, pointing them toward lesser-known library resources like free tax help, legal advice, rentals for video or board games, and musical instruments. = 0,5 puntos*


Acotación correcta (primeras palabras, puntos suspensivos, últimas palabras)

A3. *TRUE. pointing ... resources = 0,5 puntos*

Acotación correcta (primeras palabras, puntos suspensivos, últimas palabras)

A3. *TRUE. He... instruments. = 0,5 puntos*

ARE THESE  
STATEMENTS  
TRUE OR  
FALSE? JUSTIFY  
YOUR  
ANSWERS WITH  
THE PRECISE  
WORDS OR  
PHRASES FROM  
THE TEXT.



## RESPUESTAS INCORRECTAS

Si solo indica la(s) línea(s) = 0 puntos (lines 9-10)

Si solo indica True o False = 0 puntos (True)

Si solo indica True o False y la línea = 0 puntos (True, lines 9-10)

Copiar todo el párrafo o más de lo necesario = 0 puntos:

With Sendak's characters tattooed on his arm and an Afro hairstyle held back with a headband, Threets posts TikTok videos that introduce young people to books which he hopes will stimulate "library joy" and a lifelong love of reading. He also speaks to his adult audience, pointing them toward lesser-known library resources like free tax help, legal advice, rentals for video or board, games, and musical instruments.

No podrá justificar la respuesta utilizando sus propias palabras = 0 puntos

"He also addresses the adults listening to him and introduces them to library resources that many people don't know about."

FIND IN THE TEXT: ONE SYNONYM / OPPOSITE FOR “**XXX**”

ONE WORD / EXPRESSION MEANING “**Xxx xx xxxx xxx**”.

---

A7. FIND IN THE TEXT: (0.5 points)

A7.1. ONE SYNONYM FOR  
“**prohibit**” (verb).

A7.1: ban = 0,25

A7.1: banned = 0,25

A7.1: reduced, ban= 0

A7.1. ban, reduced = 0,25

A7.2. ONE SYNONYM FOR  
“**severe**” (adjective)

A7.2: strict = 0,25

A7.2: special, strict= 0

A8. FIND IN THE TEXT: (0.5 points)

A8.1. ONE WORD MEANING “**to  
move about without a fixed  
course, aim, or goal.**”

A8.1.wander = 0,25

A8.1.wandering = 0,25

A8.2. wonder(ing) = 0

A8.2. ONE WORD MEANING  
“**causing strong feelings or  
emotions.**”

A8.2. moving = 0,25

A8.2. muving = 0

## BLOQUE B: USE OF ENGLISH (3 puntos)





# BLOQUE B: ENUNCIADOS

REWRITE THE FOLLOWING SENTENCES WITHOUT CHANGING THE ORIGINAL MEANING. THE NEW SENTENCE MUST CLEARLY PRESENT A DIFFERENT LINGUISTIC STRUCTURE.

- BEGIN AS INDICATED OR USE THE WORD IN BRACKETS.
- THE WORDS PROVIDED MUST NOT BE CHANGED IN ANY WAY.

0,5 puntos cada una

**0 puntos:** no se responde a lo que expresamente se pide  
= más errores que aciertos = 0

**0,25 puntos:** si la respuesta presenta la transformación solicitada, pero contiene alguna incorrección, valdrá  
0,25 = más aciertos que errores = 0,25

**0,5 puntos:** todos los cambios son correctos = 0,5



## BLOQUE C: WRITING

(3 puntos)

Se plantearán dos temas.

**NOVEDAD:** Se deberá realizar una redacción con un **número de palabras comprendido entre 140 y 180** sobre UNO de los temas propuestos SOLAMENTE.

La redacción podrá ser de carácter informativo, argumentativo, descriptivo o narrativo.

# WRITING

A conceptual image of a lightbulb with a pencil body, glowing and drawing a line on a dark surface. The lightbulb is at the top right, with a glowing yellow filament. The body of the lightbulb is a yellow pencil, sharpened at the bottom. A glowing yellow line is drawn on the dark blue surface by the pencil tip. The background is a dark blue, textured surface.

**NOVEDAD.** Dos criterios:

**contenido:** 1,25 puntos

**expresión:** 1,75 puntos

Según el grado de adecuación a estos criterios, la puntuación se graduará en incrementos de 0,25 puntos.

La redacción deberá ceñirse a uno de los dos temas propuestos; de no ser así, la calificación será de 0 puntos.

**Penaliza copiar oraciones del bloque A.**

+

•

○

# WRITING

## NOVEDAD

**EXTENSIÓN: OBLIGATORIAMENTE  
ENTRE 140-180 PALABRAS**



# WRITING

## NOVEDAD

### DEDUCCIONES:

#### *Por el número de palabras*

Más de 180 palabras: -0,25 puntos

100-139 palabras: -0,75

80-99 palabras: -1

60-79 palabras: -1,5

Menos de 59 palabras: -2

#### *Por la presentación*

Penalización en caso de que la presentación no sea limpia, no se usen márgenes o interlineado suficientes, y/o la letra no sea legible: -0,25

# WRITING: RÚBRICA [NOVEDAD]

Contenido (1,25)	Adecuación al tema (0,5)	Se responde a la tarea aportando variedad de ideas, argumentos u opiniones relevantes para el tema propuesto.	0,5
		Se responde a la tarea, pero se aportan pocas ideas, argumentos u opiniones relevantes para el tema propuesto.	0,25
		Apenas se presentan ideas, argumentos u opiniones relevantes para el tema propuesto y/o copia ideas del texto.	0
	Organización (0,75)	Se utilizan mecanismos lingüísticos que conectan oraciones y párrafos (conectores, pronombres, sinónimos, elipsis, concordancia), lo que facilita enormemente la comprensión.	0,75
		Se utilizan mecanismos lingüísticos que conectan oraciones y párrafos (conectores, pronombres, sinónimos, elipsis, concordancia), con presencia de recursos memorizados no aplicados adecuadamente; no se dificulta la comprensión.	0,5
		Se utilizan escasos mecanismos lingüísticos que conecten oraciones y párrafos (conectores, pronombres, sinónimos, elipsis, concordancia), lo que dificulta la comprensión.	0,25
		No se utilizan mecanismos lingüísticos que conecten oraciones y párrafos (conectores, pronombres, sinónimos, elipsis, concordancia).	0

# WRITING: RÚBRICA [NOVEDAD]

Expresión (1,75)	Repertorio gramatical (0,75)	Se usa una variedad de recursos morfosintácticos y se emplean construcciones complejas apropiadamente. Puede darse algún error puntual.	0,75
		Se usan pocos recursos morfosintácticos distintos y pocas construcciones complejas. Se dan errores que no dificultan la comprensión.	0,5
		Se cometen numerosos errores en el uso de recursos morfosintácticos y de construcciones complejas, dificultando con ello la comprensión.	0,25
		Se cometen errores frecuentes en el uso de recursos morfosintácticos que impiden la comprensión. Generalmente, los errores son fruto de la interferencia.	0
	Uso del léxico (0,75)	Se aprecia riqueza y precisión en el uso de recursos léxicos, aunque pueden darse errores esporádicos.	0,75
		Se cometen algunos errores en el uso del léxico, que puede llegar a ser poco preciso, pero ello no dificulta la comprensión.	0,5
		Se cometen numerosos errores en el uso del léxico y/o se aprecia un vocabulario generalmente repetitivo, vago, pobre, con bastantes interferencias. Todo ello dificulta la comprensión.	0,25
		Se cometen errores frecuentes en el uso del léxico, mayoritariamente debido a interferencias. La imprecisión es absoluta y la comprensión muy difícil.	0
Ortografía y puntuación (0,25)		Se emplean una ortografía y una puntuación generalmente correctas.	0,25
		Se cometen numerosos errores de ortografía o se hace un uso muy pobre de la puntuación.	0

# 3. RESULTADOS DE LA CONVOCATORIA 2024-2025

# UNIVERSIDAD DE GRANADA



UNIVERSIDAD  
DE GRANADA

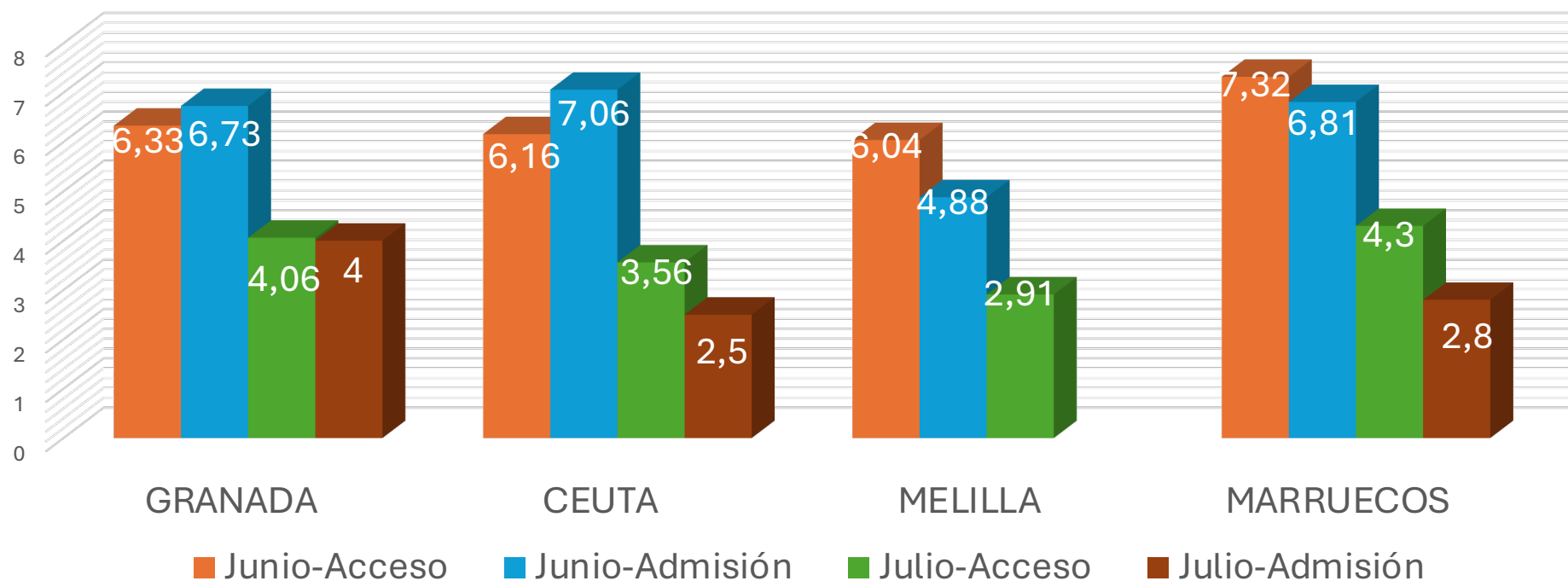
## **ORDINARIA (junio 2025)**

- Acceso: 6,33 (71,5% aprob.)
- Admisión: 6,76 (77,17% aprob.)

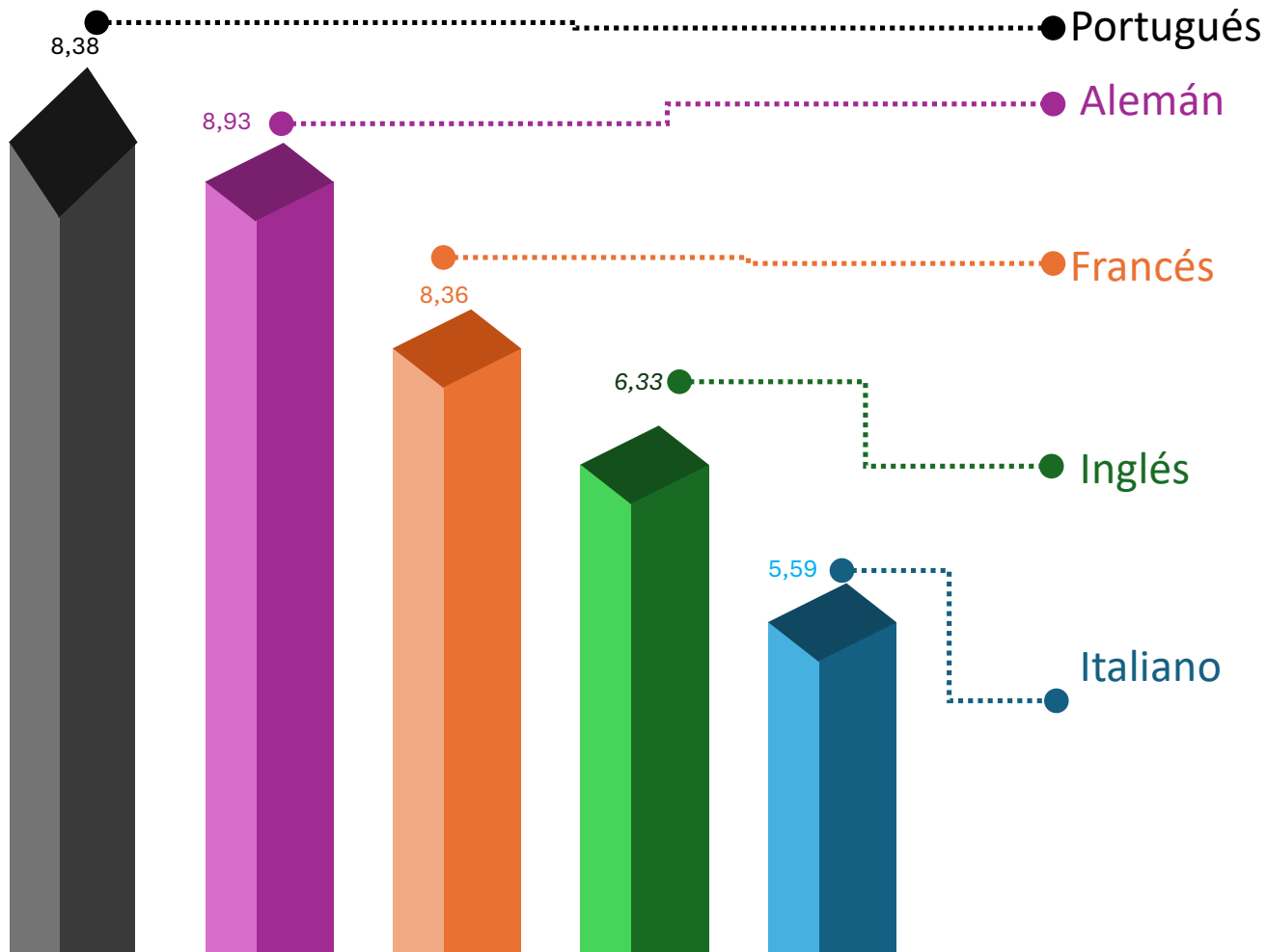
## **EXTRAORDINARIA (julio 2025)**

- Acceso: 3,84 (33,76% aprob.)
- Admisión: 3,38 (8,33% aprob.)

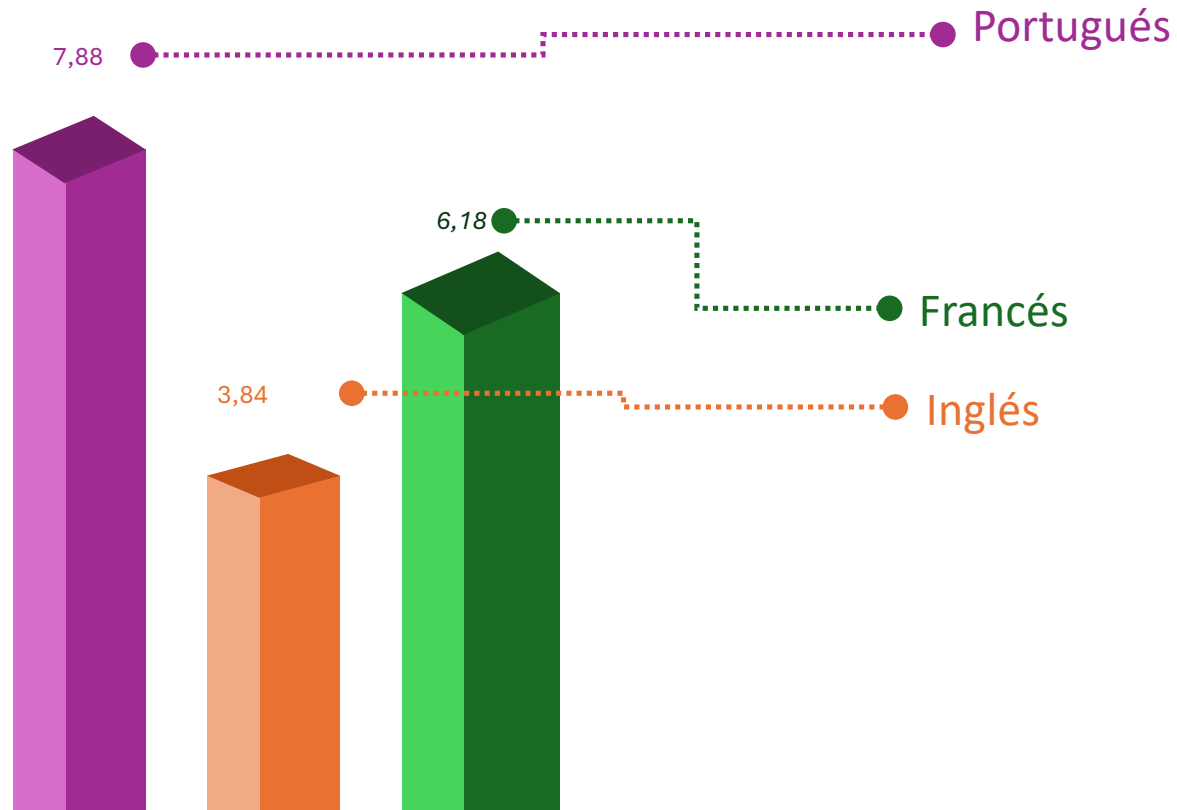
# MEDIAS POR ÁREAS GEOGRÁFICAS



# Comparativa con otros idiomas: junio



# Comparativa con otros idiomas: julio



# UNIVERSIDADES ANDALUZAS

UNIVERSIDAD	ORDINARIA	% APROBADOS	EXTRAORDINARIA	% APROBADOS
GRANADA	6,33	71,5%	3,84	33,76%
ALMERÍA	6,37		4,3	
CÁDIZ	6,59		4,77	
CÓRDOBA	6,44		3,89	
HUELVA	5,67		3,97	
JAÉN	6,25		4,5	
MÁLAGA	6,62		4,7	
SEVILLA	6,4		4,89	
UPO	6,52		4,63	

A photograph of several hands raised against a clear blue sky, symbolizing participation or agreement. The hands are positioned at different heights and angles, creating a sense of movement and collective action.

## **4. PREGUNTAS Y ACLARACIONES**



# CONTACTO

---

[UGRponenciaingles@ugr.es](mailto:UGRponenciaingles@ugr.es)